

Hà Nội, ngày 26 tháng 12 năm 2025

THƯ MỜI

Cung cấp báo giá cho kế hoạch mua sắm tháo dỡ 01 thang máy cũ, cải tạo hồ thang, hoàn thiện sảnh thang máy phục vụ cho thi công lắp đặt 01 thang máy mới nhà E

Kính gửi: Các đơn vị/nhà cung cấp

Bệnh viện Mắt Trung ương có nhu cầu tiếp nhận báo giá để tham khảo làm cơ sở xây dựng các dữ liệu cho kế hoạch mua sắm tháo dỡ 01 thang máy cũ, cải tạo hồ thang, hoàn thiện sảnh thang máy phục vụ cho thi công lắp đặt 01 thang máy mới nhà E tại Bệnh viện Mắt Trung ương với nội dung cụ thể như sau:

I. Thông tin của đơn vị yêu cầu báo giá:

- Đơn vị yêu cầu báo giá: Bệnh viện Mắt Trung ương
- Cách thức, địa điểm tiếp nhận báo giá: Phòng T.102 - Văn Thư Bệnh viện.
Địa chỉ: Số 85 Phố Bà Triệu, Phường Hai Bà Trưng, Hà Nội.
Điện thoại: 024.38263966
- Thời hạn tiếp nhận báo giá: Từ ngày 26/12/2025 đến hết ngày 06/01/2026

Các báo giá nhận sau thời điểm nêu trên sẽ không được xem xét.

II. Hồ sơ chào giá bao gồm:

- Danh mục, nội dung yêu cầu về hàng hóa/dịch vụ: (Chi tiết như phụ lục đính kèm).
 - Địa điểm thực hiện: Bệnh viện Mắt Trung ương - Số 85 phố Bà Triệu, Phường Hai Bà Trưng, Hà Nội.
 - Thời hạn có hiệu lực của báo giá: Tối thiểu 90 ngày kể từ ngày báo giá
 - Báo giá được ký đóng dấu bởi Giám đốc hoặc người đại diện pháp luật của Công ty và đóng dấu giáp lai trong trường hợp báo giá có nhiều trang.
- Chúng tôi rất mong nhận được sự hợp tác nhanh chóng và hồ sơ chào giá đầy đủ thông tin của quý Công ty.

Xin trân trọng cảm ơn! nhv

Nơi nhận:

- Như trên;
- Ban TTTT để đăng tải;
- Lưu VT, HCQT.



PHỤ LỤC

(Kèm theo thư mời báo giá số 1605/BVMTW-HCQT ngày 26 tháng 12 năm 2025 của Giám đốc Bệnh viện Mắt Trung ương)

Danh mục, số lượng, nội dung công việc mời báo giá

(Chi tiết tham chiếu tại biên bản khảo sát hiện trạng và bản vẽ kèm theo)

STT	NỘI DUNG CÔNG VIỆC	ĐƠN VỊ TÍNH	SỐ LƯỢNG
1	Chi phí tháo dỡ thang máy cũ và vận chuyển đến vị trí tập kết thiết trong khuôn viên Bệnh viện Mắt Trung ương	Điểm dừng	12
2	Đục bê tông lỗ mở phòng máy	Gói	1
3	Thi công V70 gia cố lanh tô của tầng	Tầng	12
4	Tháo dỡ chuyển trục mặt tiền thang máy cần tháo dỡ	Gói	01
5	Lắp đặt Khung bao che bán rộng bằng inox sọc nhuyền dày 1.2mm (kích thước JD 310mm)	Bộ	12



KẾT QUẢ KIỂM SÁT
HIỆN TRẠNG CÔNG TRÌNH
(Elevator)



BM-TKTM-10ELV
BH:SD 04/03
Hôm nay: 05/09/17

I) THÔNG TIN CHUNG

TÊN CÔNG TRÌNH: MUA SẴM LẮP ĐẶT 01 THANG MÁY NHÀ E TẠI BỆNH VIỆN MẮT TRUNG ƯƠNG

HỢP ĐỒNG KINH TẾ SỐ (NẾU CÓ): 7877/2025 NGÀY KÝ HỢP ĐỒNG: 05/09/2017

ĐỊA CHỈ CÔNG TRÌNH: 85 BÀ TRIỆU, PHƯỜNG HAI BÀ TRƯNG, THÀNH PHỐ HÀ NỘI

TÊN THANG: P1 ĐẶC TÍNH KỸ THUẬT: LOẠI THANG NEXIEZ MR - 1350 KG - 25 - 98 - 125/0

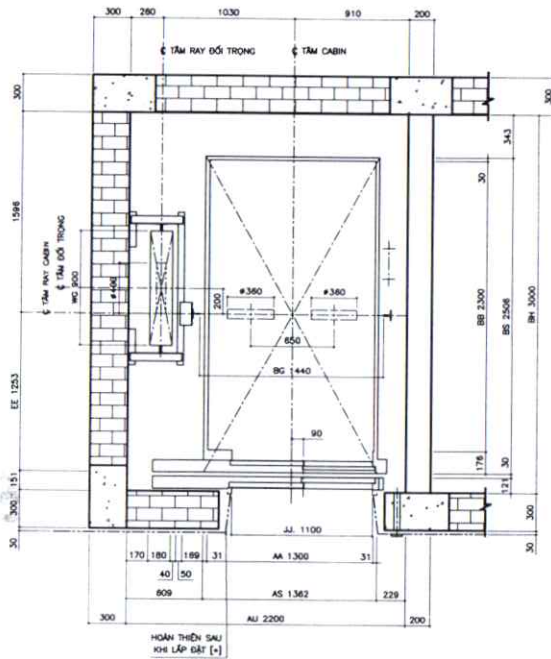
NGÀY KIỂM SÁT: L1: 23/12/2015 L2: L3: L4: L5: L6: L7: L8: L9: L10: L11: L12: L13: L14: L15: L16: L17: L18: L19: L20: L21: L22: L23: L24: L25: L26: L27: L28: L29: L30: L31: L32: L33: L34: L35: L36: L37: L38: L39: L40: L41: L42: L43: L44: L45: L46: L47: L48: L49: L50: L51: L52: L53: L54: L55: L56: L57: L58: L59: L60: L61: L62: L63: L64: L65: L66: L67: L68: L69: L70: L71: L72: L73: L74: L75: L76: L77: L78: L79: L80: L81: L82: L83: L84: L85: L86: L87: L88: L89: L90: L91: L92: L93: L94: L95: L96: L97: L98: L99: L100: L101: L102: L103: L104: L105: L106: L107: L108: L109: L110: L111: L112: L113: L114: L115: L116: L117: L118: L119: L120: L121: L122: L123: L124: L125: L126: L127: L128: L129: L130: L131: L132: L133: L134: L135: L136: L137: L138: L139: L140: L141: L142: L143: L144: L145: L146: L147: L148: L149: L150: L151: L152: L153: L154: L155: L156: L157: L158: L159: L160: L161: L162: L163: L164: L165: L166: L167: L168: L169: L170: L171: L172: L173: L174: L175: L176: L177: L178: L179: L180: L181: L182: L183: L184: L185: L186: L187: L188: L189: L190: L191: L192: L193: L194: L195: L196: L197: L198: L199: L200: L201: L202: L203: L204: L205: L206: L207: L208: L209: L210: L211: L212: L213: L214: L215: L216: L217: L218: L219: L220: L221: L222: L223: L224: L225: L226: L227: L228: L229: L230: L231: L232: L233: L234: L235: L236: L237: L238: L239: L240: L241: L242: L243: L244: L245: L246: L247: L248: L249: L250: L251: L252: L253: L254: L255: L256: L257: L258: L259: L260: L261: L262: L263: L264: L265: L266: L267: L268: L269: L270: L271: L272: L273: L274: L275: L276: L277: L278: L279: L280: L281: L282: L283: L284: L285: L286: L287: L288: L289: L290: L291: L292: L293: L294: L295: L296: L297: L298: L299: L300: L301: L302: L303: L304: L305: L306: L307: L308: L309: L310: L311: L312: L313: L314: L315: L316: L317: L318: L319: L320: L321: L322: L323: L324: L325: L326: L327: L328: L329: L330: L331: L332: L333: L334: L335: L336: L337: L338: L339: L340: L341: L342: L343: L344: L345: L346: L347: L348: L349: L350: L351: L352: L353: L354: L355: L356: L357: L358: L359: L360: L361: L362: L363: L364: L365: L366: L367: L368: L369: L370: L371: L372: L373: L374: L375: L376: L377: L378: L379: L380: L381: L382: L383: L384: L385: L386: L387: L388: L389: L390: L391: L392: L393: L394: L395: L396: L397: L398: L399: L400: L401: L402: L403: L404: L405: L406: L407: L408: L409: L410: L411: L412: L413: L414: L415: L416: L417: L418: L419: L420: L421: L422: L423: L424: L425: L426: L427: L428: L429: L430: L431: L432: L433: L434: L435: L436: L437: L438: L439: L440: L441: L442: L443: L444: L445: L446: L447: L448: L449: L450: L451: L452: L453: L454: L455: L456: L457: L458: L459: L460: L461: L462: L463: L464: L465: L466: L467: L468: L469: L470: L471: L472: L473: L474: L475: L476: L477: L478: L479: L480: L481: L482: L483: L484: L485: L486: L487: L488: L489: L490: L491: L492: L493: L494: L495: L496: L497: L498: L499: L500: L501: L502: L503: L504: L505: L506: L507: L508: L509: L510: L511: L512: L513: L514: L515: L516: L517: L518: L519: L520: L521: L522: L523: L524: L525: L526: L527: L528: L529: L530: L531: L532: L533: L534: L535: L536: L537: L538: L539: L540: L541: L542: L543: L544: L545: L546: L547: L548: L549: L550: L551: L552: L553: L554: L555: L556: L557: L558: L559: L560: L561: L562: L563: L564: L565: L566: L567: L568: L569: L570: L571: L572: L573: L574: L575: L576: L577: L578: L579: L580: L581: L582: L583: L584: L585: L586: L587: L588: L589: L590: L591: L592: L593: L594: L595: L596: L597: L598: L599: L600: L601: L602: L603: L604: L605: L606: L607: L608: L609: L610: L611: L612: L613: L614: L615: L616: L617: L618: L619: L620: L621: L622: L623: L624: L625: L626: L627: L628: L629: L630: L631: L632: L633: L634: L635: L636: L637: L638: L639: L640: L641: L642: L643: L644: L645: L646: L647: L648: L649: L650: L651: L652: L653: L654: L655: L656: L657: L658: L659: L660: L661: L662: L663: L664: L665: L666: L667: L668: L669: L670: L671: L672: L673: L674: L675: L676: L677: L678: L679: L680: L681: L682: L683: L684: L685: L686: L687: L688: L689: L690: L691: L692: L693: L694: L695: L696: L697: L698: L699: L700: L701: L702: L703: L704: L705: L706: L707: L708: L709: L710: L711: L712: L713: L714: L715: L716: L717: L718: L719: L720: L721: L722: L723: L724: L725: L726: L727: L728: L729: L730: L731: L732: L733: L734: L735: L736: L737: L738: L739: L740: L741: L742: L743: L744: L745: L746: L747: L748: L749: L750: L751: L752: L753: L754: L755: L756: L757: L758: L759: L760: L761: L762: L763: L764: L765: L766: L767: L768: L769: L770: L771: L772: L773: L774: L775: L776: L777: L778: L779: L780: L781: L782: L783: L784: L785: L786: L787: L788: L789: L790: L791: L792: L793: L794: L795: L796: L797: L798: L799: L800: L801: L802: L803: L804: L805: L806: L807: L808: L809: L810: L811: L812: L813: L814: L815: L816: L817: L818: L819: L820: L821: L822: L823: L824: L825: L826: L827: L828: L829: L830: L831: L832: L833: L834: L835: L836: L837: L838: L839: L840: L841: L842: L843: L844: L845: L846: L847: L848: L849: L850: L851: L852: L853: L854: L855: L856: L857: L858: L859: L860: L861: L862: L863: L864: L865: L866: L867: L868: L869: L870: L871: L872: L873: L874: L875: L876: L877: L878: L879: L880: L881: L882: L883: L884: L885: L886: L887: L888: L889: L890: L891: L892: L893: L894: L895: L896: L897: L898: L899: L900: L901: L902: L903: L904: L905: L906: L907: L908: L909: L910: L911: L912: L913: L914: L915: L916: L917: L918: L919: L920: L921: L922: L923: L924: L925: L926: L927: L928: L929: L930: L931: L932: L933: L934: L935: L936: L937: L938: L939: L940: L941: L942: L943: L944: L945: L946: L947: L948: L949: L950: L951: L952: L953: L954: L955: L956: L957: L958: L959: L960: L961: L962: L963: L964: L965: L966: L967: L968: L969: L970: L971: L972: L973: L974: L975: L976: L977: L978: L979: L980: L981: L982: L983: L984: L985: L986: L987: L988: L989: L990: L991: L992: L993: L994: L995: L996: L997: L998: L999: L1000: L1001: L1002: L1003: L1004: L1005: L1006: L1007: L1008: L1009: L1010: L1011: L1012: L1013: L1014: L1015: L1016: L1017: L1018: L1019: L1020: L1021: L1022: L1023: L1024: L1025: L1026: L1027: L1028: L1029: L1030: L1031: L1032: L1033: L1034: L1035: L1036: L1037: L1038: L1039: L1040: L1041: L1042: L1043: L1044: L1045: L1046: L1047: L1048: L1049: L1050: L1051: L1052: L1053: L1054: L1055: L1056: L1057: L1058: L1059: L1060: L1061: L1062: L1063: L1064: L1065: L1066: L1067: L1068: L1069: L1070: L1071: L1072: L1073: L1074: L1075: L1076: L1077: L1078: L1079: L1080: L1081: L1082: L1083: L1084: L1085: L1086: L1087: L1088: L1089: L1090: L1091: L1092: L1093: L1094: L1095: L1096: L1097: L1098: L1099: L1100: L1101: L1102: L1103: L1104: L1105: L1106: L1107: L1108: L1109: L1110: L1111: L1112: L1113: L1114: L1115: L1116: L1117: L1118: L1119: L1120: L1121: L1122: L1123: L1124: L1125: L1126: L1127: L1128: L1129: L1130: L1131: L1132: L1133: L1134: L1135: L1136: L1137: L1138: L1139: L1140: L1141: L1142: L1143: L1144: L1145: L1146: L1147: L1148: L1149: L1150: L1151: L1152: L1153: L1154: L1155: L1156: L1157: L1158: L1159: L1160: L1161: L1162: L1163: L1164: L1165: L1166: L1167: L1168: L1169: L1170: L1171: L1172: L1173: L1174: L1175: L1176: L1177: L1178: L1179: L1180: L1181: L1182: L1183: L1184: L1185: L1186: L1187: L1188: L1189: L1190: L1191: L1192: L1193: L1194: L1195: L1196: L1197: L1198: L1199: L1200: L1201: L1202: L1203: L1204: L1205: L1206: L1207: L1208: L1209: L1210: L1211: L1212: L1213: L1214: L1215: L1216: L1217: L1218: L1219: L1220: L1221: L1222: L1223: L1224: L1225: L1226: L1227: L1228: L1229: L1230: L1231: L1232: L1233: L1234: L1235: L1236: L1237: L1238: L1239: L1240: L1241: L1242: L1243: L1244: L1245: L1246: L1247: L1248: L1249: L1250: L1251: L1252: L1253: L1254: L1255: L1256: L1257: L1258: L1259: L1260: L1261: L1262: L1263: L1264: L1265: L1266: L1267: L1268: L1269: L1270: L1271: L1272: L1273: L1274: L1275: L1276: L1277: L1278: L1279: L1280: L1281: L1282: L1283: L1284: L1285: L1286: L1287: L1288: L1289: L1290: L1291: L1292: L1293: L1294: L1295: L1296: L1297: L1298: L1299: L1300: L1301: L1302: L1303: L1304: L1305: L1306: L1307: L1308: L1309: L1310: L1311: L1312: L1313: L1314: L1315: L1316: L1317: L1318: L1319: L1320: L1321: L1322: L1323: L1324: L1325: L1326: L1327: L1328: L1329: L1330: L1331: L1332: L1333: L1334: L1335: L1336: L1337: L1338: L1339: L1340: L1341: L1342: L1343: L1344: L1345: L1346: L1347: L1348: L1349: L1350: L1351: L1352: L1353: L1354: L1355: L1356: L1357: L1358: L1359: L1360: L1361: L1362: L1363: L1364: L1365: L1366: L1367: L1368: L1369: L1370: L1371: L1372: L1373: L1374: L1375: L1376: L1377: L1378: L1379: L1380: L1381: L1382: L1383: L1384: L1385: L1386: L1387: L1388: L1389: L1390: L1391: L1392: L1393: L1394: L1395: L1396: L1397: L1398: L1399: L1400: L1401: L1402: L1403: L1404: L1405: L1406: L1407: L1408: L1409: L1410: L1411: L1412: L1413: L1414: L1415: L1416: L1417: L1418: L1419: L1420: L1421: L1422: L1423: L1424: L1425: L1426: L1427: L1428: L1429: L1430: L1431: L1432: L1433: L1434: L1435: L1436: L1437: L1438: L1439: L1440: L1441: L1442: L1443: L1444: L1445: L1446: L1447: L1448: L1449: L1450: L1451: L1452: L1453: L1454: L1455: L1456: L1457: L1458: L1459: L1460: L1461: L1462: L1463: L1464: L1465: L1466: L1467: L1468: L1469: L1470: L1471: L1472: L1473: L1474: L1475: L1476: L1477: L1478: L1479: L1480: L1481: L1482: L1483: L1484: L1485: L1486: L1487: L1488: L1489: L1490: L1491: L1492: L1493: L1494: L1495: L1496: L1497: L1498: L1499: L1500: L1501: L1502: L1503: L1504: L1505: L1506: L1507: L1508: L1509: L1510: L1511: L1512: L1513: L1514: L1515: L1516: L1517: L1518: L1519: L1520: L1521: L1522: L1523: L1524: L1525: L1526: L1527: L1528: L1529: L1530: L1531: L1532: L1533: L1534: L1535: L1536: L1537: L1538: L1539: L1540: L1541: L1542: L1543: L1544: L1545: L1546: L1547: L1548: L1549: L1550: L1551: L1552: L1553: L1554: L1555: L1556: L1557: L1558: L1559: L1560: L1561: L1562: L1563: L1564: L1565: L1566: L1567: L1568: L1569: L1570: L1571: L1572: L1573: L1574: L1575: L1576: L1577: L1578: L1579: L1580: L1581: L1582: L1583: L1584: L1585: L1586: L1587: L1588: L1589: L1590: L1591: L1592: L1593: L1594: L1595: L1596: L1597: L1598: L1599: L1600: L1601: L1602: L1603: L1604: L1605: L1606: L1607: L1608: L1609: L1610: L1611: L1612: L1613: L1614: L1615: L1616: L1617: L1618: L1619: L1620: L1621: L1622: L1623: L1624: L1625: L1626:

H	Kích thước OH & PD (mm)			Kiến trúc	
	Khảo sát (Sàn hoàn thiện)				
	Lần 1	Lần 2	Lần 3		
1	Chiều cao OH (mm)	4590	4610	4600	Công trình là nhà cao tầng không có ban vệ kiến trúc
2	Chiều sâu PIT (PD)	1810	1800	1820	Công trình là nhà cao tầng không có ban vệ kiến trúc
C	Kích thước phòng máy (mm)				
I	AM X BM X MH	6850x3000x2200			Các yêu cầu hoặc giải pháp khắc phục (nếu cần)
D	Hiện trạng hồ thang				
1	Kết cấu hồ thang	Hồ thang có kết cấu cốt BTCT- vách gạch, giữa tầng có dầm BTCT 200(rộng)x250(cao) ngăn giữa các thang E1 và E2, có dầm BTCT 200(rộng)x400(cao) ngăn giữa các tầng tại sân tầng			Đạt
2	Tầng đang xây dựng	Công trình là nhà cao tầng, hiện trạng nhà E có cụm 3 thang E1, E2 và E3 đang hoạt động, trao đổi với DVKD và phụ trách công trình sẽ thay thế thang E1 ngoài cùng bên trái theo hướng nhìn từ sảnh.			Đạt
3	Thông thủy hồ thang	Thông thủy hồ thang đảm bảo thi công lắp đặt			Đạt
4	Phòng máy	Hiện trạng phòng máy không có phần mở rộng, phòng máy thang E1 chung với phòng máy thang E2 và E3, MH= 2300, có 01 lỗ 300x300 chính giữa hồ thang, sân phòng máy có dầm 300(rộng)x400(cao) tại vách trái, dầm 200(rộng)x400(cao) ngăn bên phải và dầm 300(rộng)x1000(cao) tại vách trước và sau đồ sân phòng máy, có 01 móc treo palang/ thang			Đạt về các nhân thuật kế mặt bằng phòng máy không có phần mở rộng, mặt bằng phòng máy chung với E2 và E3, bổ sung các lỗ chõ tại sân phòng máy, móc treo palang và chiều cao phòng máy MH= 2300. Yêu cầu CĐT bổ sung
5	Chưa trồng cửa	- Kích thước do được chừa trống cửa căn cứ theo kích thước cửa thang máy hiện trạng, cửa thang máy có là cửa 1100x2100, hiện trạng phía đầu cửa thang máy cũ đang bắt vào gạch. Trao đổi với DVKD sẽ bổ sung thép V75 phục vụ lắp đặt bộ truyền cửa tầng - Công trình là nhà cao tầng không có BVKT			Đạt về các nhân thuật kế chừa trống rộng cửa, cánh ga 750-1300-170 theo tiêu chuẩn (tìm cửa trung với tầm cửa hiện trạng) và bổ sung hệ thép V75 tại cao đồ 2280 phục vụ lắp đặt cửa tầng. Yêu cầu CĐT bổ sung
6	PD	- Hiện trạng PD= 1800-1820 so với sàn hoàn thiện, có dầm BTCT 200(rộng)x250(cao) ngăn giữa các thang tại pit - Công trình không có BVKT - Trao đổi với DVKD thống nhất PD= 1800 so với sàn hoàn thiện			Đạt
7	OH	- Hiện trạng OH= 4590-4610 so với sàn hoàn thiện - Công trình không có BVKT - Trao đổi với DVKD thống nhất OH= 4600 so với sàn hoàn thiện			Đạt
8	Dầm BTCT phục vụ lắp đặt giá đỡ ray dẫn hướng	- Hiện trạng có dầm BTCT 200-300(rộng)x400(cao) bao quanh và ngăn giữa các thang tại các vị trí sân tầng, có dầm BTCT 300(rộng)x250(cao) tại vách trái và vách sau, dầm BTCT 200(rộng)x250(cao) tại vách ngăn giữa thang E1 và E2 cao đồ theo đầu bằng trên và chừa có dầm khóa ray - Trao đổi với DVKD sẽ tận dụng các dầm BTCT để có theo hiện trạng			Đạt về các nhân thuật kế tận dụng các dầm để có theo hiện trạng và thuật kế bổ sung dầm BTCT 300(rộng)x250(cao) tại vách trái, dầm BTCT 220(rộng)x250(cao) tại vách ngăn giữa thang E1 và E2 phục vụ khóa ray dẫn hướng. Yêu cầu CĐT bổ sung
	Số lượng giàn bracket cần bổ sung (phát sinh thêm so với tiêu chuẩn)	05 giàn			Đạt
9	Lỗ chõ đặt bằng gọi thang	Chưa thi công			Đạt
10	Các vấn đề khác	Hiện trạng thang máy đang hoạt động			Đạt

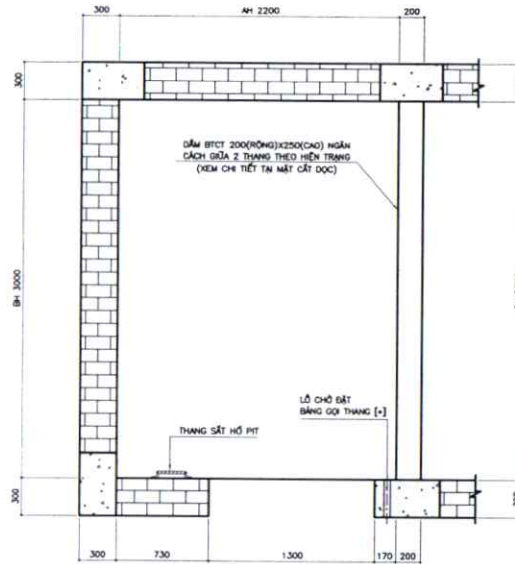
GHI CHÚ:
 1) Sau khi nhận được bản vẽ và kết quả khảo sát này, đề nghị các đơn vị thi công cử cán bộ tiếp xúc theo dõi quá trình xây dựng hồ thang máy. Nếu phát hiện ra những vấn đề về việc hồ thang xây dựng không đảm bảo cho việc thi công lắp đặt thang máy, cần chủ động liên lạc với các phòng ban liên quan, người phụ trách công trình để giải quyết càng sớm càng tốt, hạn chế tối đa các vấn đề phát sinh về sau.
 2) Hành trình trung tâm về các nhân có thể khác so với bản vẽ tổng quát đặt hàng do trong một số trường hợp, phòng KTKD có thể chủ động đặt hàng từng hành trình với mục đích dự phòng cho các trường hợp hành trình thực tế có thể lớn hơn so với bản vẽ các nhân do tại số xây dựng hoặc do chủ đầu tư từng chiều cao tầng... Do đó khi triển khai thi công lắp đặt đề nghị các đơn vị thi công lưu ý vấn đề này, trong trường hợp cần thiết có thể liên hệ với phòng KTKD để làm rõ.



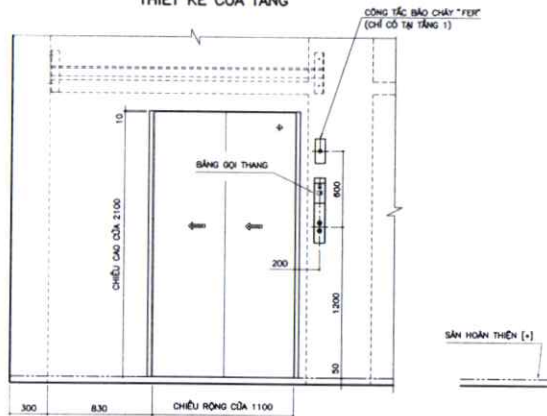
MẶT BẰNG LẮP THANG



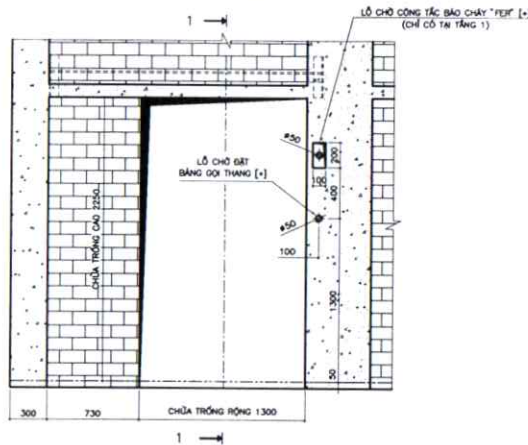
MẶT BẰNG HỒ THANG



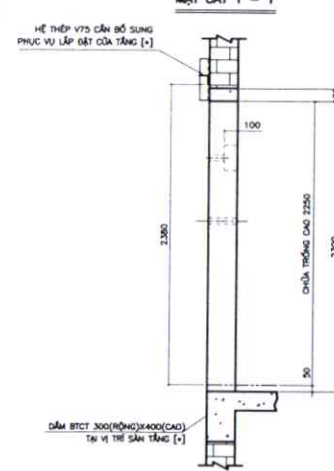
THIẾT KẾ CỬA TẦNG



CHỪA TRỐNG CỬA TẦNG



MẶT CẮT 1 - 1



GHI CHÚ: [*] CHỦ ĐẦU TƯ THỰC HIỆN

TÊN THANG	P1
LOẠI THANG	THANG MÁY TẢI KHÁCH CÓ PHÒNG MÁY
MÃ HIỆU	MITSUBISHI - NEXIEZ MR
SỐ LƯỢNG	01 THANG
TẢI TRỌNG	1350 KG (20 NGƯỜI)
TỐC ĐỘ	90 M/PHÚT [1,5 M/S]
ĐIỀU KHIỂN	BIẾN AP BIẾN TẦN
HỆ ĐIỀU KHIỂN	ĐIỀU KHIỂN ĐƠN
SỐ ĐIỂM DỪNG	12
TẦNG PHỤC VỤ	1-2-3-4-5-6-7-8-9-10-11-12
HÀNH TRÌNH [MM]	38750
KÍCH THƯỚC PHÒNG THANG [MM]	1300[RỘNG] X 2300[SÂU] X 2200[CAO]
KÍCH THƯỚC CỬA [MM]	1100[RỘNG] X 2100[CAO]
LOẠI CỬA	2S - HAI CÁNH ĐỒNG MÔ TỰ ĐỘNG VỀ MỘT PHÍA
NGUỒN ĐIỆN CUNG CẤP	NGUỒN ĐỘNG LỰC NGUỒN CHIẾU SÁNG
	AC - 3 PHASE - 380V - 50HZ AC - 1 PHASE - 220V - 50HZ

LẦN SỬA ĐÓI	NGÀY
<input checked="" type="checkbox"/>	

TÊN CÔNG TRÌNH

MUA SẮM, LẮP ĐẶT 01 THANG MÁY NHÀ E TẠI BỆNH VIỆN MẮT TRUNG ƯƠNG

ĐỊA ĐIỂM

85 BÀ TRIỆU, PHƯỜNG HAI BÀ TRƯNG, THÀNH PHỐ HÀ NỘI

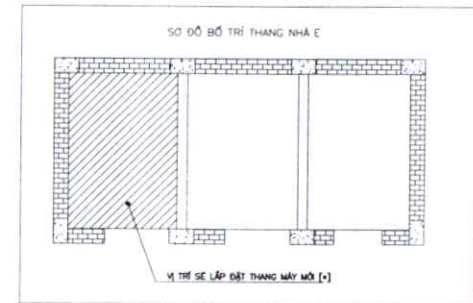
HANG MỤC

PHẦN THANG MÁY

HDKT SỐ: HD25002010822511281510

XÁC NHẬN CỦA CHỦ ĐẦU TƯ

NGÀY:



NHÀ THẦU THANG MÁY

CÔNG TY TNHH TẬP ĐOÀN THANG MÁY THIẾT BỊ THĂNG LONG

TRỤ SỞ SỐ 44 HẠO NAM - P. Ô CHỢ DỪA - HÀ NỘI
TEL: 024 3978 3799 - FAX: 024 3978 3800
EMAIL: THANGLONGELEVATOR@TLE.COM.VN

DUYỆT & CHỮ CHỮA

Nguyễn Văn Đức

VE

Nguyễn Văn Nam

TÊN BẢN VẼ

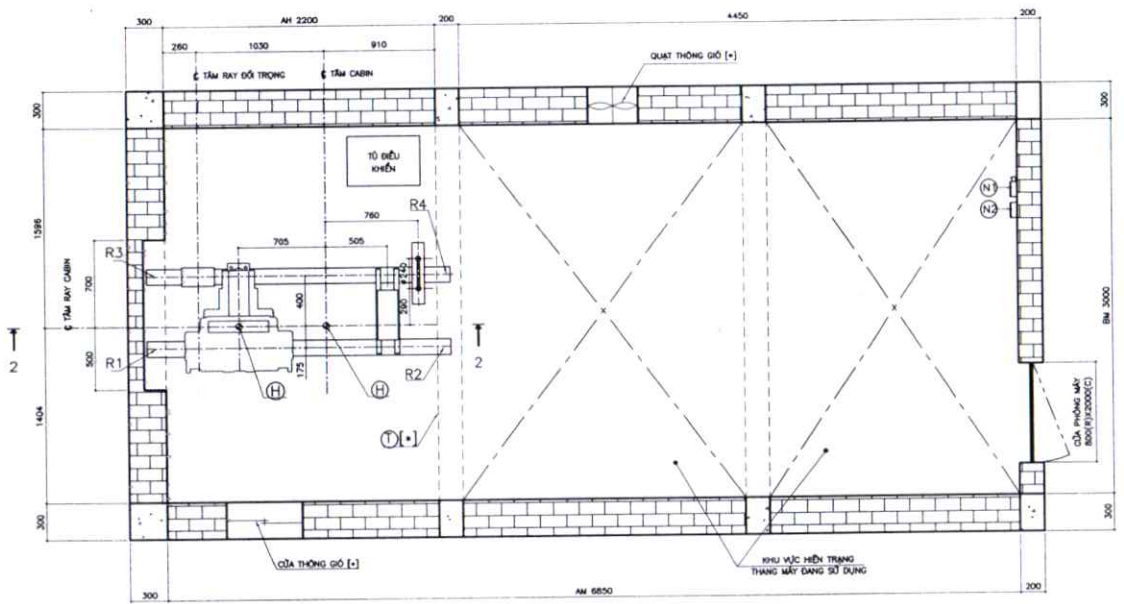
MẶT BẰNG LẮP THANG VÀ ĐẶC TÍNH KỸ THUẬT

NGÀY PHÁT HÀNH: 10/12/2025

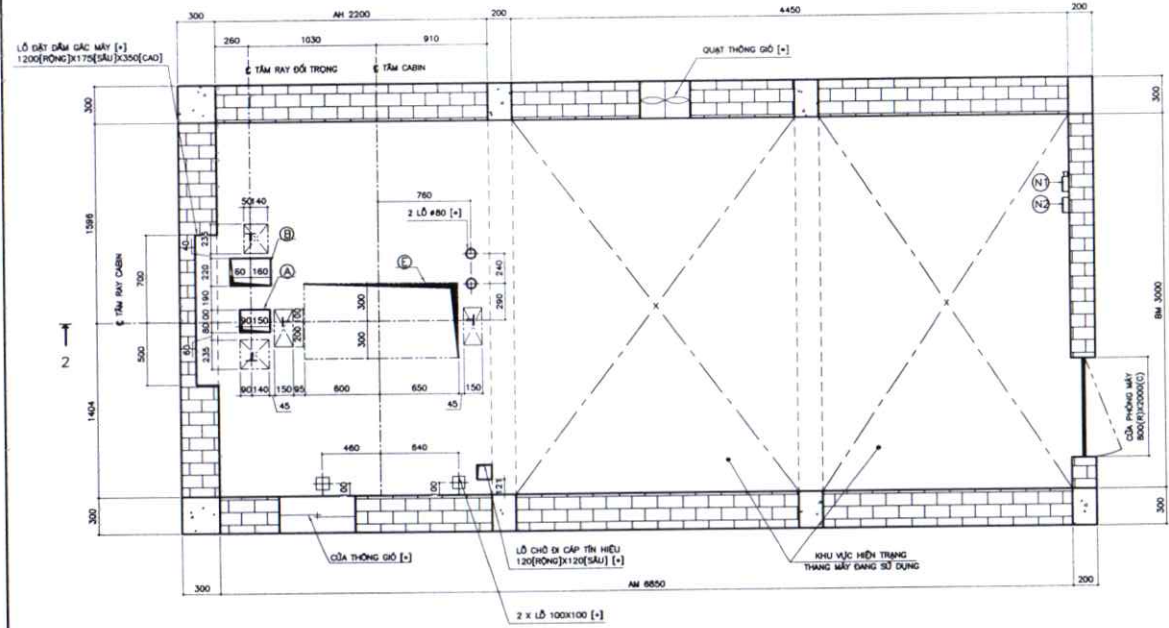
SỐ BẢN VẼ: 03 P01

MBV TLEVN-XN25305

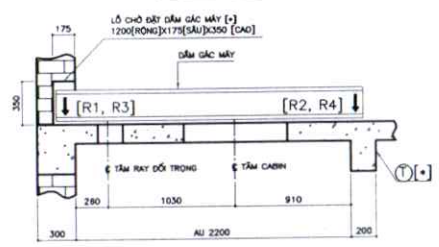
MẶT BẰNG PHÒNG MÁY



LỖ CHỖ PHÒNG MÁY



MẶT CẮT 2 - 2



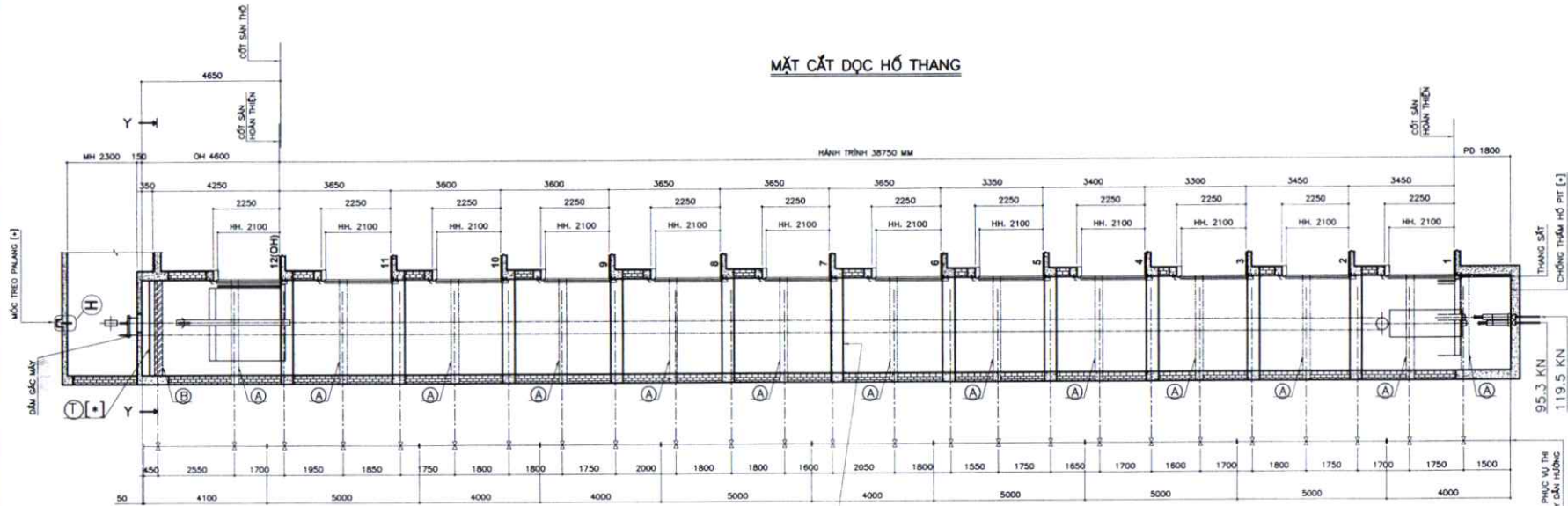
* LỰC TÁC DỤNG [KN]			
R1	R2	R3	R4
46	34	46	18

- (A) LỖ CÁP ĐỐI TRỌNG [-]
240[RỘNG]x180[SÂU]
- (B) LỖ CÁP ĐỐI TRỌNG [-]
320[RỘNG]x220[SÂU]
- (E) LỖ 1250 X 600
PHỤC VỤ CHO VIỆC THI CÔNG VÀ SẼ ĐƯỢC
HOÀN THIÊN LẠI SAU KHI LẮP ĐẶT THANG MÁY [+]
- (X) LỖ PHỤC VỤ CHO VIỆC THI CÔNG LẮP ĐẶT
- (H) VỊ TRÍ ĐẶT MỐC TREO PALANG TRÊN
TRẦN PHÒNG MÁY TÀI TRỌNG = 20 KN [-]
- (N1) NGUỒN ĐỘNG LỰC [+]
3 PHASE - 380V - 50HZ/THANG
VÀ 01 ATTOMAT 50A/THANG [+]
- (N2) NGUỒN CHIẾU SÁNG [+]
1 PHASE - 220V - 50HZ
CAO 1500 MM

GHI CHÚ: - [+] CHỦ ĐẦU TƯ THỰC HIỆN
 - CÔNG SUẤT TỌA NHIỆT TRONG PHÒNG MÁY 3150W
 - CHỦ ĐẦU TƯ CẦN BỐ TRÍ CỬA THÔNG GIÓ, QUẠT THÔNG GIÓ ĐẢM BẢO NHIỆT ĐỘ PHÒNG MÁY KHÔNG VƯỢT QUÁ 40°C (VỊ TRÍ CÓ THỂ ĐIỀU CHỈNH CHO PHÙ HỢP VỚI KIẾN TRÚC CỦA TÒA NHÀ)
 - (T) ĐẮM BTCT BAO QUANH VÀ NGĂN GIỮA CÁC THANG TẠI SÀN PHÒNG MÁY, CHỦ ĐẦU TƯ CẦN ĐẢM BẢO KẾT CẤU CHỊU CÁC LỰC NHƯ TRONG BẢNG LỰC TÁC DỤNG

LẦN SỬA ĐÓI	NGÀY
<input checked="" type="checkbox"/>	
TÊN CÔNG TRÌNH	
MUA SẮM, LẮP ĐẶT 01 THANG MÁY NHÀ E TẠI BỆNH VIỆN MẮT TRUNG ƯƠNG	
ĐỊA ĐIỂM	
85 BÀ TRIỆU, PHƯỜNG HAI BÀ TRUNG, THÀNH PHỐ HÀ NỘI	
HANG MỤC	
PHẦN THANG MÁY	
HDKT SỐ: HD25002010822511281510	
XÁC NHẬN CỦA CHỦ ĐẦU TƯ	
NGÀY:	
NHÀ THẦU THANG MÁY	
CÔNG TY TNHH TẬP ĐOÀN THANG MÁY THIẾT BỊ THĂNG LONG	
TRỤ SỞ SỐ 44 HẠO NAM - P. Ô CHỢ DỪA - HÀ NỘI TEL: 024 3878 3799 - FAX: 024 3878 3800 EMAIL: THANGLONGELEVATOR@TLE.COM.VN	
DUYỆT & KÝ TRƯA	
Nguyễn Văn Đức	
VỀ	
Nguyễn Văn Nam	
TÊN BẢN VẼ	
MẶT BẰNG VÀ LỖ CHỖ PHÒNG MÁY	
NGÀY PHÁT HÀNH	10/12/2025
SỐ BẢN VẼ: 03	P02
MBV.TLEVN-XN25305	

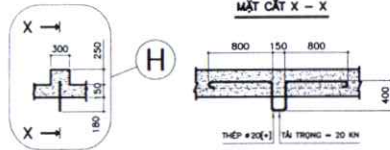
MẶT CẮT DỌC HỒ THANG



DÂY BTCT 200-300(RỘNG)X400(CAO) BAO QUANH HỒ THANG VÀ NGĂN GIỮA CÁC THANG TẠI CÁC VỊ TRÍ SÀN TẦNG [*]

THANG SẮT
 CHỐNG THÂM MỘ PIT [*]
 95,3 KN
 119,5 KN
 CAO ĐỘ DÂY BTCT PHỤC VỤ THI CÔNG LẮP ĐẶT SÀN TẦNG [*]

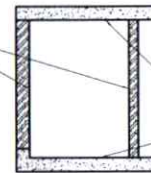
CHI TIẾT MỐC TREO PALANG



A - DÂY BTCT 200-300(RỘNG)X250(CAO) ĐÃ CÓ TẠI VÁCH TRÁI, VÁCH SAU VÀ NGĂN BÊN PHẢI HỒ THANG

B - DÂY BTCT 300(RỘNG)X250(CAO) CẦN BỔ SUNG TẠI VÁCH TRÁI HỒ THANG [*]
 - DÂY BTCT 200(RỘNG)X250(CAO) CẦN BỔ SUNG NGĂN BÊN PHẢI HỒ THANG [*]

MẶT CẮT Y - Y



DÂY BTCT 300(RỘNG)X1000(CAO) TẠI VÁCH TRƯỚC VÀ VÁCH SAU TẠI SÀN PHÒNG MÁY THEO HIỆN TRẠNG

- GHI CHÚ:**
- [*] CHỦ ĐẦU TƯ THỰC HIỆN
 - CHỦ ĐẦU TƯ CẦN ĐẢM BẢO CHIỀU SÂU HỒ PIT PD = 1800 VÀ CHIỀU CAO ĐỈNH HỒ THANG OH = 4600 SO VỚI SÀN HOÀN THIỆN ĐỂ PHỤC VỤ THI CÔNG LẮP ĐẶT
 - (T) DÂY BTCT BAO QUANH VÀ NGĂN GIỮA CÁC THANG TẠI SÀN PHÒNG MÁY, CHỦ ĐẦU TƯ CẦN ĐẢM BẢO KẾT CẤU CHỊU CÁC LỰC NHƯ TRONG BẢNG LỰC TÁC DỤNG TẠI BẢN VẼ MẶT BẰNG PHÒNG MÁY

LẦN SỬA ĐỔI NGÀY

<input checked="" type="checkbox"/>	

TÊN CÔNG TRÌNH

MUA SẮM, LẮP ĐẶT 01 THANG MÁY NHÀ E TẠI BỆNH VIỆN MẮT TRUNG ƯƠNG

ĐỊA ĐIỂM
85 BÀ TRIỆU, PHƯỜNG HAI BÀ TRUNG, THÀNH PHỐ HÀ NỘI

HANG MỤC
PHẦN THANG MÁY

HDKT SỐ: HD25002010822511281510

XÁC NHẬN CỦA CHỦ ĐẦU TƯ

NGÀY:

NHÀ THẦU THANG MÁY



CÔNG TY TNHH TẬP ĐOÀN THANG MÁY THIẾT BỊ THĂNG LONG

TRỤ SỞ SỐ 44 HẠO NAM - P. Ô CHỢ DỪA - HÀ NỘI
 TEL: 024 3978 3796 - FAX: 024 3978 3800
 EMAIL: THANGLONGELEVATOR@TLE.COM.VN

DUYỆT & KÝ TRƯA

Nguyễn Văn Đức

VỀ

Nguyễn Văn Nam

TÊN BẢN VẼ

MẶT CẮT DỌC HỒ THANG

NGÀY PHÁT HÀNH 10/12/2025

SỐ BẢN VẼ: 03 P.03

MBV TLEVN-XN25305